

ROAD RANGER®

SEILWINDEN- SYSTEM

MONTAGEANLEITUNG
SEILWINDENSYSTEM VW AMAROK 2016 –
ALPHA 9.9 HSW9900ROCKDY16



BESTANDTEILE

SEILWINDENSYSTEM VW AMAROK 2016 –
ART. NR. HSW9900ROCKDY16

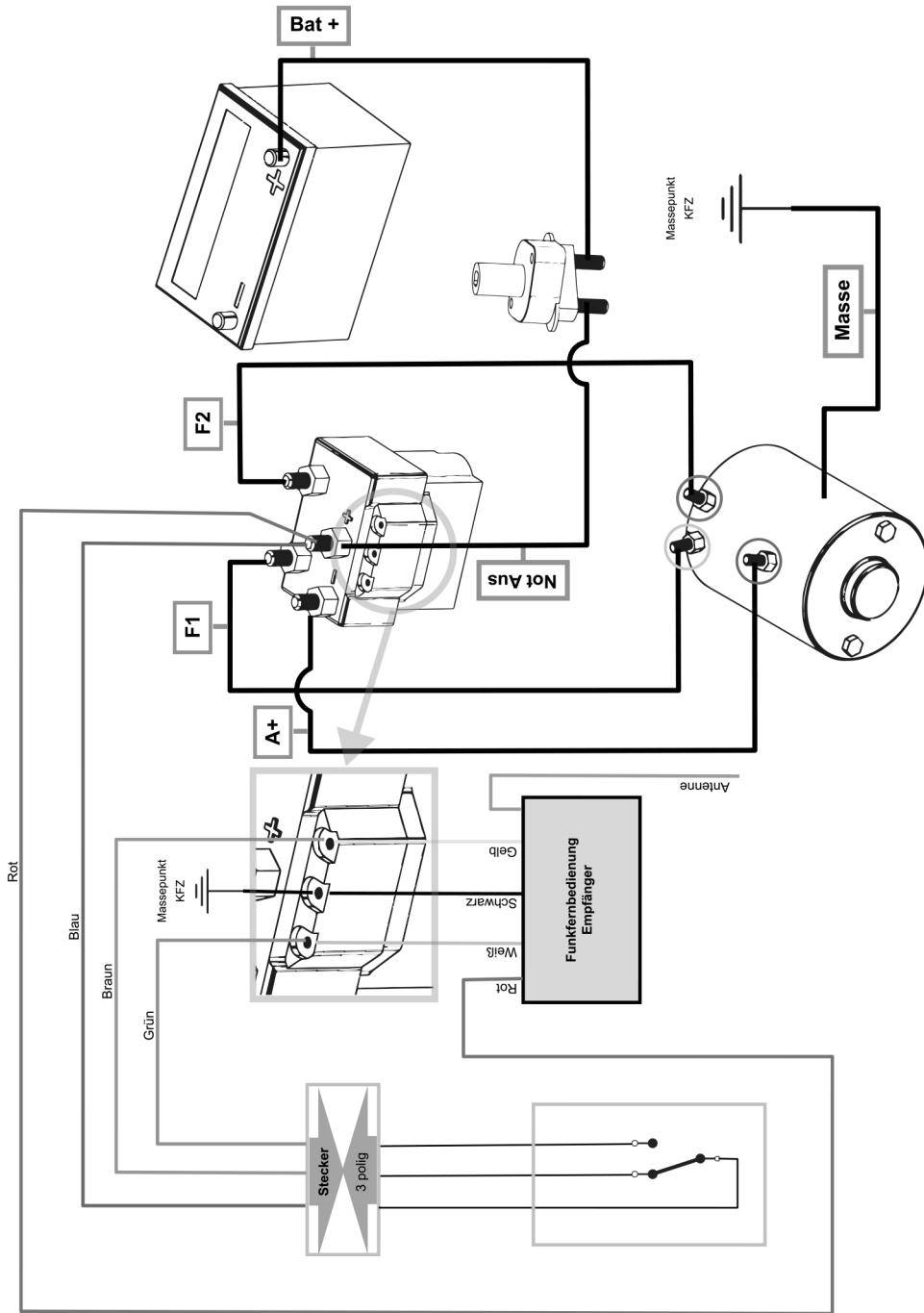
STÜCK	BILD	ZEICHNUNGSNUMMER	BESCHREIBUNG
1		HSW9900ROCKDY16_01	Hauptträger
1		HSW9900ROCKDY16_02	Seitenteil Rechts
1		HSW9900ROCKDY16_03	Seitenteil Links
1		HSW9900ROCKDY16_04	Halter Links
1		HSW9900ROCKDY16_05	Abstützung Unten
1		HSW9900ROCKDY16_06	Halter Not-Aus
2		HSW9900ROCKDY16_07	Einschlagbolzen
2		HSW9900ROCKDY16_07	Distanz Seilfenster

SCHRAUBENLISTE HSW9900ROCKDY16

ARTIKEL	GRÖSSE	QUALITÄT	KOPFFORM	OBERFLÄCHE	DIN / ISO	STÜCK
Schraube	M12 × 35	10,9	Sechskant	verzinkt	DIN 933	1
Schraube	M10 × 30	10,9	Sechskant	verzinkt	DIN 933	4
Schraube	M8 × 20	8,8	Sechskant	verzinkt	DIN 933	3
Schraube	M8 × 30	8,8	Sechskant	verzinkt	DIN 933	4
Schraube	M8 × 40	8,8	Sechskant	verzinkt	DIN 933	2
Schraube	M6 × 10	A2		A2	DIN 933	2
Schraube	M6 × 40	A2		A2	DIN 933	2
Schraube mit ISK	M12 × 45	A2	Innensechskant	A2	DIN 912	2
Blechschaube	4,2 × 13	A2	Selbstschneidend	A2	DIN 7049	2
Gewindestift	M6 × 16		Innensechskant		ISO 4026	2
U-Scheibe	M12			verzinkt	DIN 125-A	2
U-Scheibe	M10			verzinkt	DIN 125-A	12
U-Scheibe	M8			verzinkt	DIN 125-A	11
U-Scheibe	M6			A2	DIN 125-A	6
U-Scheibe	M12	A2		A2	DIN 125-A	2
Mutter	M6	A2	Sechskant	A2	DIN 985	2
Mutter	M12	A2	Sechskant	A2	DIN 985	2
Mutter	M12		Sechskant	verzinkt	DIN 985	1
Mutter	M10		Sechskant	verzinkt	DIN 985	4
Mutter	M12		Sechskant	verzinkt	DIN 985	1
Mutter	M10		Sechskant	verzinkt	DIN 985	4
Mutter	M8		Sechskant	verzinkt	DIN 985	2

KABELLISTE HSW9900ROCKDY16

STK.	FARBE KABEL	QUER-SCHNITT	Ø ÖSE-1 / FARBE KAPPE IN MM	Ø ÖSE-2 / FARBE KAPPE IN MM	LÄNGE IN CM	LÄNGE SCHUTZ-SCHLAUCH	BESCHRIFTUNG	ARTIKELNR. KABEL
1	Schwarz	35	M8 / (bei Winde)	M8 / (bei Batterie)	150	140	Masse	H0441
1	Schwarz	35	M8 / Gelb (bei Winde)	M8 / (bei Relais)	80	70	F1	H0418
1	Schwarz	35	M8 / Blau (bei Winde)	M8 / (bei Relais)	80	70	A+	H0418
1	Schwarz	35	M8 / Rot (bei Winde)	M8 / (bei Relais)	80	70	F2	H0418
1	Rot	35	M8 / (bei Relais)	M10 / Gelb (bei Not Aus)	150	140	Not Aus	H0435
1	Rot	35	M8 / Rot (bei Batterie)	M10 / Gelb (bei Not Aus)	150	140	Bat +	H0435

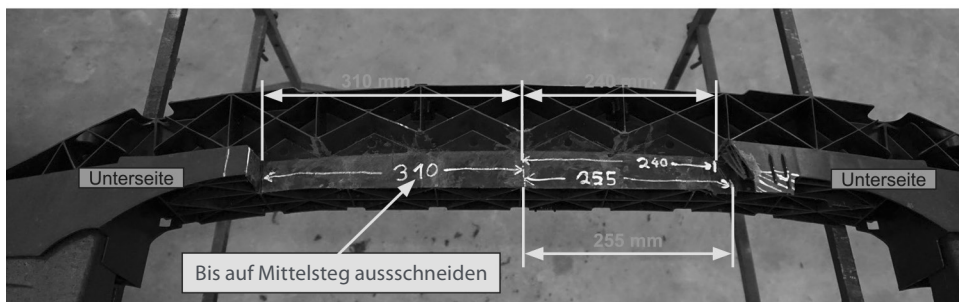


VORBEREITUNG FAHRZEUG

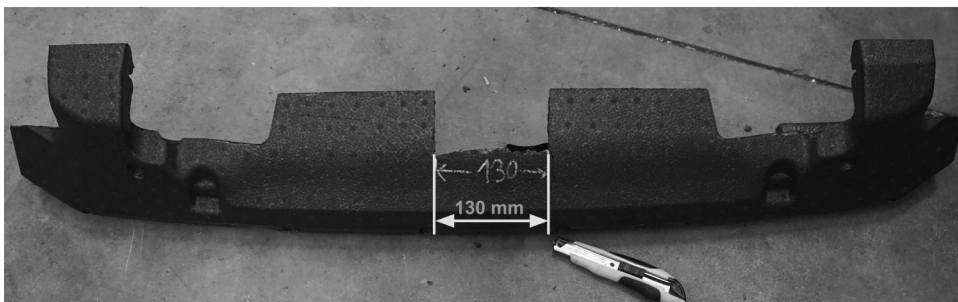
01. Batterie ausbauen oder Pole abklemmen.
02. Stoßstange laut Herstellerangaben demontieren.
03. Kunststoff- und Styroporrammschutz demontieren.



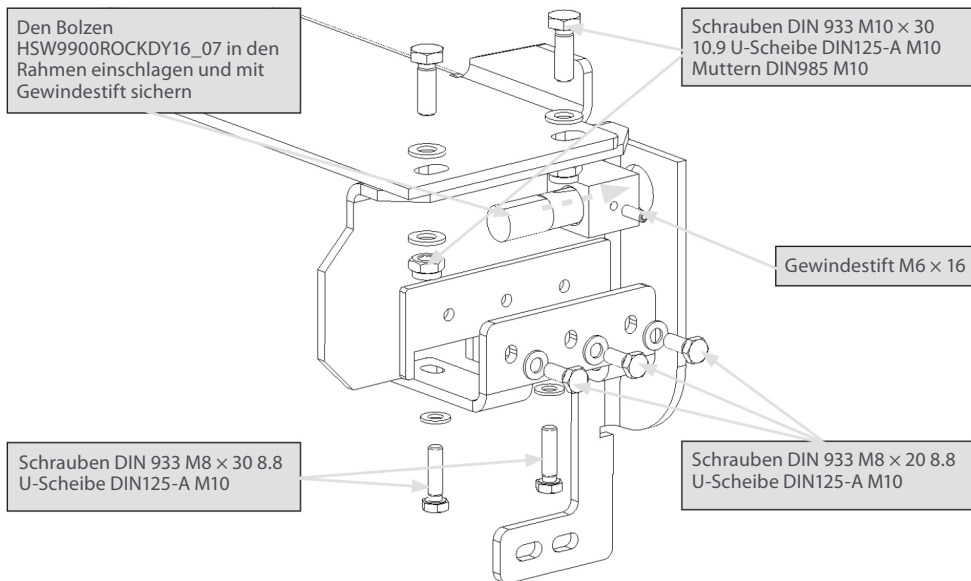
AUSSCHNEIDEN KUNSTSTOFFTRÄGER



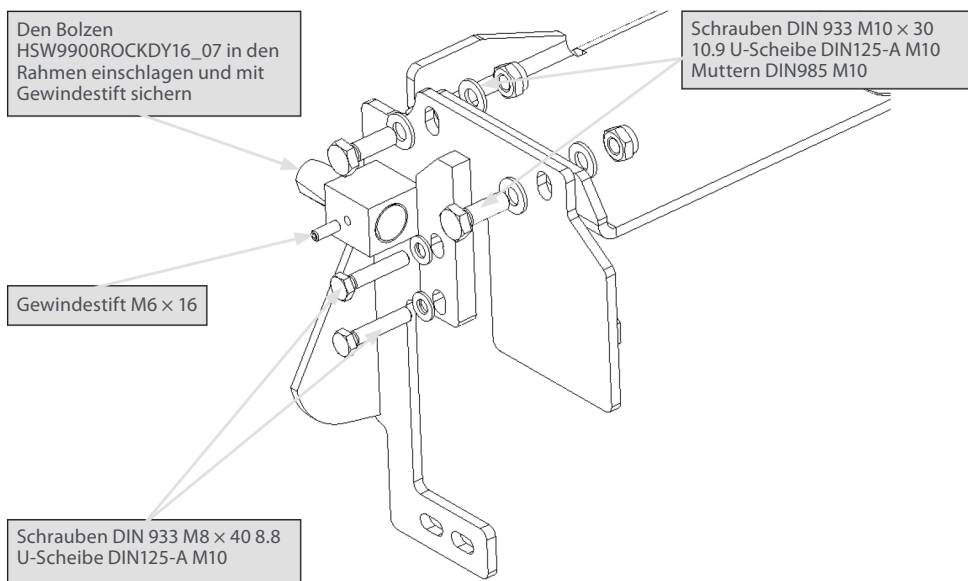
AUSSCHNEIDEN SCHAUMSTOFFTRÄGER



BEFESTIGUNG HAUPTPLATTE LINKS

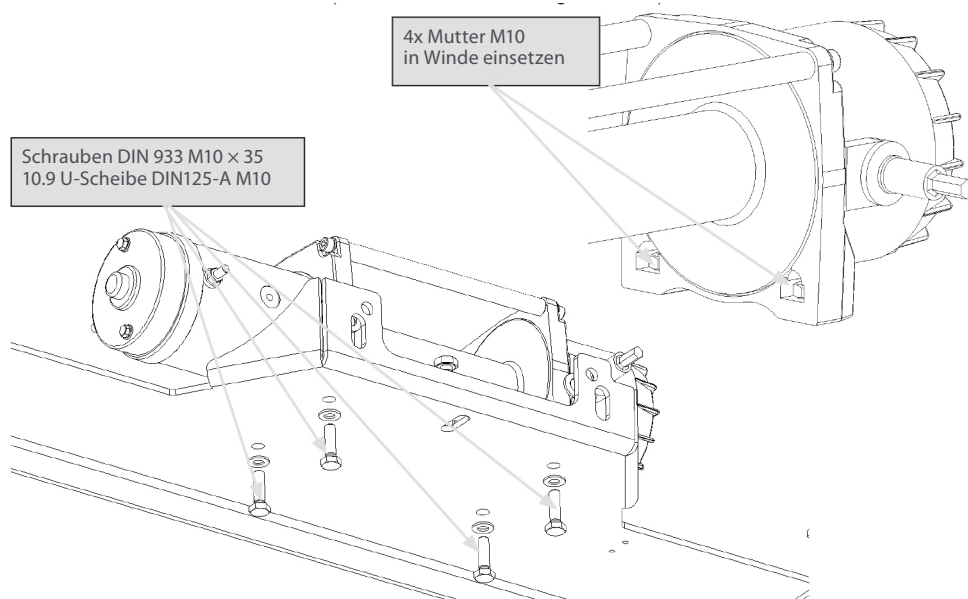


BEFESTIGUNG HAUPTPLATTE RECHTS



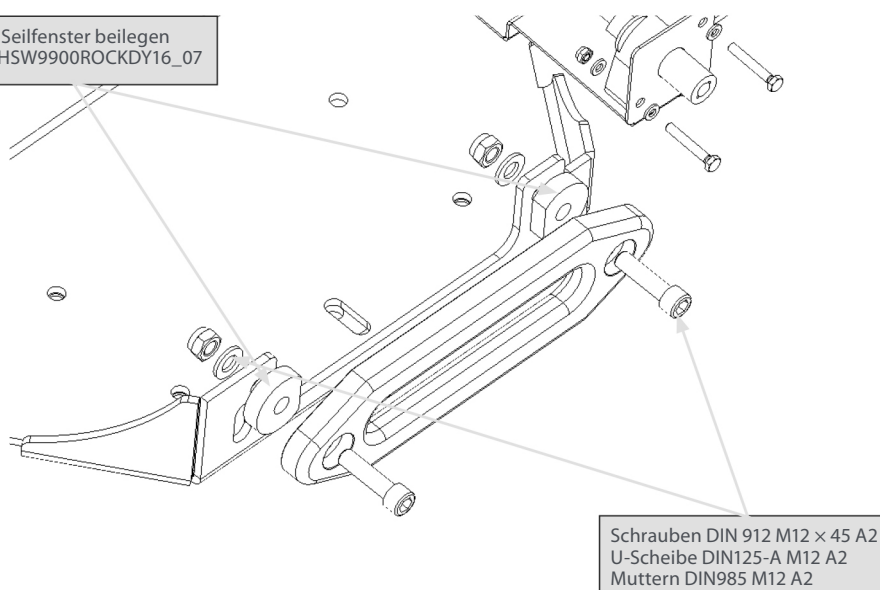
MONTAGE SEILWINDE

Schrauben im Lieferumfang der Winde



MONTAGE SEILFENSTER

Distanz Seilfenster beilegen
Art.Nr.: HSW9900ROCKDY16_07



MONTAGE UNTERE ABSTÜTZUNG AUF DEN RAHMEN

Schrauben DIN 933 M12 × 35 8.8
U-Scheibe DIN125-A M12
Muttern DIN985 M12

Schrauben DIN 933 M8 × 30 8.8
U-Scheibe DIN125-A M8
Muttern DIN985 M8

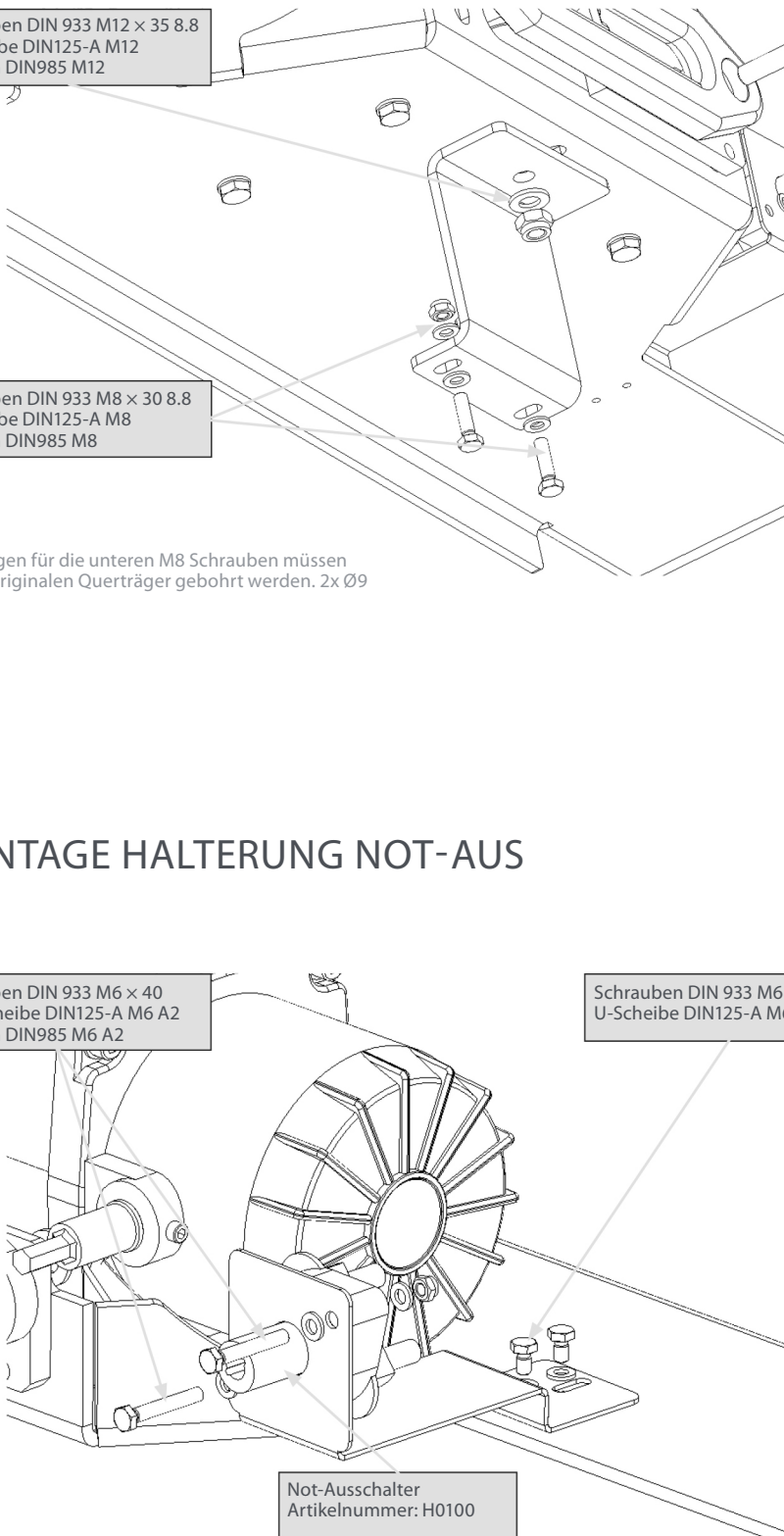
Bohrungen für die unteren M8 Schrauben müssen
in den originalen Querträger gebohrt werden. 2x Ø9

MONTAGE HALTERUNG NOT-AUS

Schrauben DIN 933 M6 × 40
A2U-Scheibe DIN125-A M6 A2
Muttern DIN985 M6 A2

Schrauben DIN 933 M6 × 10 A2
U-Scheibe DIN125-A M6 A2

Not-Ausschalter
Artikelnummer: H0100



MONTAGE STEUERBOX

Die Steuerbox wird nach dem Verkabeln rechts hinter dem Pralldämpfer an der Karosserie mit selbstschneidenden Blechschrauben montiert.

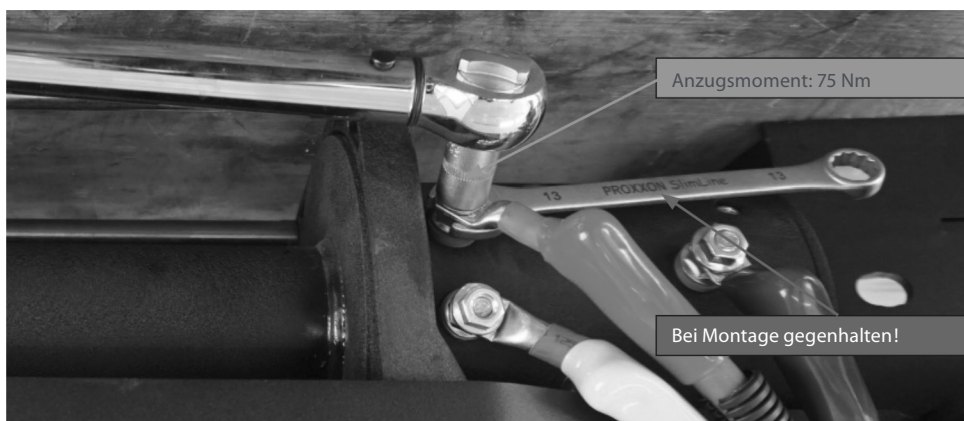


AUSSCHNEIDEN DER STOSSSTANGE



VERKABELN DER SEILWINDE

Verkabelung der Winde; Not Aus und Stecker Buchse wie auf dem Anschlussplan dargestellt vornehmen.



Kabel **Bat +** direkt an der Batterie anschließen

Kabel **Masse** am originalen Massepunkt unter dem linken Scheinwerfer anschließen

WICHTIG:

Batterie erst bei komplett abgeschlossener Montage anschließen!

WICHTIG:

Die Kabel mit Kabelbinder am Fahrzeug und an der Windenplatte befestigen. Keine lose Kabel! Kontrolle, dass kein Kabel den Kühler, scharfe Kanten oder sich erwärmende Teile berühren.

VORSPANNKRÄFTE UND ANZLEMOMENTE FÜR SCHAFTSCHRAUBEN AUS STAHL

REGELGEWINDE

ABMESSUNG	VORSPANNKRAFT kN					ANZIEHMOMENT Nm				
	4.6	5.6	8.8	10.9	12.9	4.6	5.6	8.8	10.9	12.9
M4 × 0,70	1,29	1,71	3,9	5,7	6,7	1,02	1,37	3,0	4,4	5,1
M5 × 0,80	2,1	2,79	6,4	9,3	10,9	2,0	2,7	5,9	8,7	10
M6 × 1,00	2,96	3,94	9,0	13,2	15,4	3,5	4,6	10,0	15,0	18,0
M8 × 1,25	5,42	7,23	16,5	24,2	28,5	8,4	11,0	25,0	36,0	43,0
M10 × 1,50	8,64	11,5	26,0	38,5	45,0	17,0	22,0	49,0	72,0	84,0
M12 × 1,75	12,6	16,8	38,5	56,0	66,0	29,0	39,0	85,0	125,0	145,0
M14 × 2,00	17,3	23,1	53,0	77,0	90,0	46,0	62,0	135,0	200,0	235,0
M16 × 2,00	23,8	31,7	72,0	106,0	124,0	71,0	95,0	210,0	310,0	365,0
M18 × 2,50	28,9	38,6	91,0	129,0	151,0	97,0	130,0	300,0	430,0	500,0
M20 × 2,50	37,2	49,6	117,0	166,0	194,0	138,0	184,0	425,0	610,0	710,0
M22 × 2,50	46,5	62,0	146,0	208,0	243,0	186,0	250,0	580,0	830,0	970,0
M24 × 3,00	53,6	71,4	168,0	293,0	280,0	235,0	315,0	730,0	1050,0	1220,0
M27 × 3,00	70,6	94,1	221,0	315,0	370,0	350,0	470,0	1100,0	1550,0	1800,0
M30 × 3,50	85,7	114,5	270,0	385,0	450,0	475,0	635,0	1450,0	2100,0	2450,0
M33 × 3,50	107,0	142,5	335,0	480,0	560,0	645,0	865,0	2000,0	2800,0	3400,0
M36 × 4,00	125,5	167,5	395,0	560,0	680,0	1080,0	1440,0	2600,0	3700,0	4300,0
M39 × 4,00	151,0	201,0	475,0	670,0	790,0	1330,0	1780,0	3400,0	4800,0	5600,0

WICHTIG:

Vor Inbetriebnahme alle Schrauben ohne Angaben auf festen Sitz kontrollieren und mit dem Drehmoment anziehen (siehe Tabelle).

ROAD RANGER®

VIELSEITIGKEIT DURCH DESIGN & AUSSTATTUNG VARIETY IN DESIGN & CONFIGURATION

Änderungen vorbehalten. Abbildungen können vom endgültigen Produkt abweichen.
Sämtliche Abbildungen / Fotos sind Eigentum der
Dr. Höhn GmbH, Künzelsauer Straße 13, 74653 Ingelfingen,
T: +49 (0) 79 40 92 02 - 0, roadranger@hoehn.de

Subject to change. Pictures may differ from the final product.
All images / photos property of
Dr. Höhn GmbH, Künzelsauer Straße 13, 74653 Ingelfingen,
T: +49 (0) 79 40 92 02 - 0, roadranger@hoehn.de

Für weitere und immer aktuelle Informationen können Sie uns gerne unter
www.roadranger.de besuchen.

For more details and updated information please visit www.roadranger.de.

Ihr Road Ranger Team
Your Road Ranger Team

GESTALTUNG UND GRAFIKDESIGN
GRAPHIC DESIGN

christina richter visuelle kommunikation, stuttgart
www.christina-richter.com