



GB

Fitting instructions for

**: Businesshold
-sidewalls
-floor**

F

Notice de montage

**: Business Hold Systeme
-Rails latéraux
-Rails au sol**

Numéros de pièces

**: Z4841200 Rails latéraux Double Cab.
Z4841300 Rails latéraux Club Cab.
Z4841210 Rails au sol Double Cab.**

Model name	Model year	Body	Model series
L 200	2006 →	DC / CC	

Part Number	Issue	Date	MMD	Page
Z4841200	01	05 – 2006		
Z4841300	01	05 – 2006		
Z4841210	01	05 – 2006		

Contenu:

1ere Partie

Positionnement du système de rail et marquage des trous de perçages pour le montage **AVEC la protection de benne** Z4809230 Page 3 à 5

2eme Partie

Positionnement du système de rail et marquage des trous de perçage pour le montage **SANS la protection de benne** Page 6 à 8

3eme Partie

Perçage et montage Page 9 à 11

4eme Partie

Retouche Page 11

Données techniques

Force de traction 3,5 kN (350daN)

L'aptitude et la force de traction des systèmes de rails ont été vérifiées lors d'un test de responsabilité fait d'après les normes DIN 75410 concernant les points d'amarrage pour voitures et voitures polyvalente (en date de novembre 2005) sur les véhicules Mitsubishi L200 Double Cab. ou Club Cab. à partir de 2006.

Contenu de livraison

Système de rails latéraux:

2 systèmes de rail latéraux avec équerres préassemblés
32 rivets (Double Cab.) ou 48 rivets M10 (Club Cab.)
4 vis M10 (Double Cab.) ou 6 vis M10 (Club Cab.)
4 écrous M10 (Double Cab.) ou 6 écrous M10 (Club Cab.)
4 rondelles M10 (Double Cab.) ou 6 rondelles M10 (Club Cab.)

Système de rails au sol:

2 systèmes de rail
4 capuchons en plastique bleu
20 vis à tête fraisée M5
20 écrous M5

Outillage complémentaire non compris:

Perceuse
Scie sauteuse
Couteau ou cutter
Cire en bombe & cire pour cavité

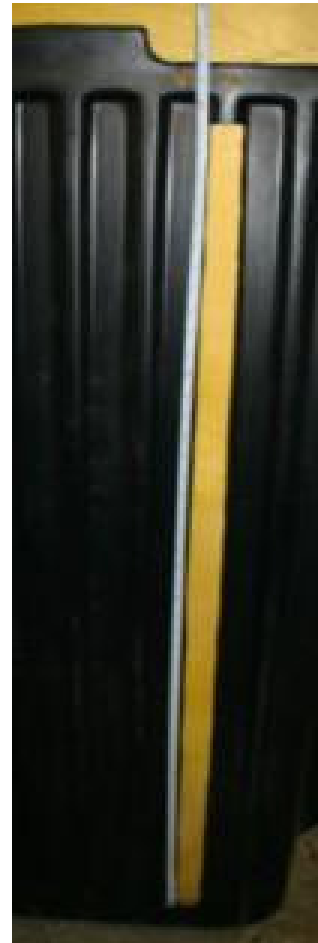
1ere Partie

(Positionnement du système de rail et marquage des trous de perçages)

Pour le montage AVEC la protection de benne Z4809230

Préparation:

La protection de benne étant montée et démontée plusieurs fois lors de l'installation des rails, protégés les rebords de la benne avec du ruban adhésif afin d'éviter d'endommager la peinture.



Préparation de la protection de benne

Système de rail au sol:

Découper à la scie sauteuse sur le bac de benne, les évidements pour les rails au sol.
Il est conseillé pour le retravail de la découpe d'utiliser un cutter.

Système de rails latéraux:

Découper de la même façon les évidements pour les Equerres de fixation du système de rail latéral.
(Découpe de 4 évidements pour les double Cab et de 6 évidements pour le Club Cab.)



Monter le bac benne dans le véhicule.
Tracés sur la tôle du véhicule toutes les découpes faite précédemment sur le bac.



Extraire le bac de la benne du véhicule.

Systeme de rails latéraux :

Positionner les rails latéraux et équerre de fixation suivant le marquage fait sur la tôle de la benne du véhicule. Tracer les trous de perçage visible. Prendre garde que la position de ces trous ne coïncide pas avec les trous de perçage d'usine.



Systeme de rail au sol:

Positionner à peu près le rail au sol sur votre marquage dans la benne.

D'un côté du profil le rail au sol a un fraisage oblong.

Ce côté du fraisage est à positionner vers l'arrière du véhicule.

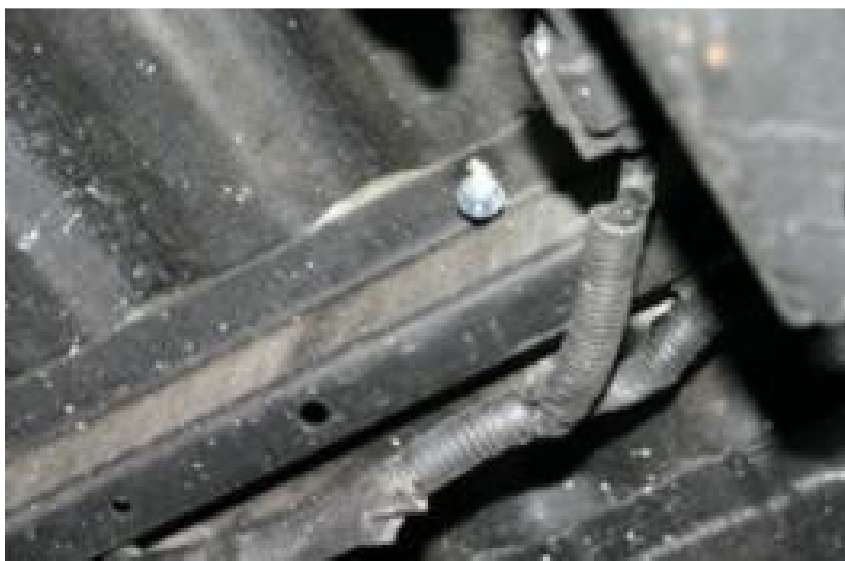
Important:

Sur la benne vous pouvez apercevoir les points de soudure d'origine qui assemble la tôle supérieure avec les traverses sous le véhicule.

Marquer ces points avec un feutre. Positionner les trous du rail au sol de façon qu'ils soient le plus possible sur les points de soudure d'usine afin d'obtenir la meilleur stabilité possible. Marquer ensuite les trous de perçage en vérifiant bien qu'aucun point ne diffère vraiment des points de soudure, autrement vous risquer de percer dans les cavités des traverses (pas de vissage possible) ou pas d'assemblage avec la tôle double (stabilité insuffisante)



Veiller impérativement à ce que les trous de perçage ne diverge trop des point de soudure d'origine, afin de ne pas percer dans les cavités de la traverse (pas de vissage possible) ou pas d'assemblage avec la tôle double (stabilité insuffisante).



2eme Partie

(Positionnement du système de rail et marquage des trous de perçage)

Montage SANS le bac de benne

Système de rail au sol:

Positionner le rail au sol dans la deuxième rainure vers l'intérieur, à partir du passage de roue (voir photo).

Positionner le rail au sol environs 10cm à partir de l'arrière de la benne

D'un côté du profil le rail au sol a un fraisage oblong.

Ce côté du fraisage est à positionner vers l'arrière du véhicule.

Important:

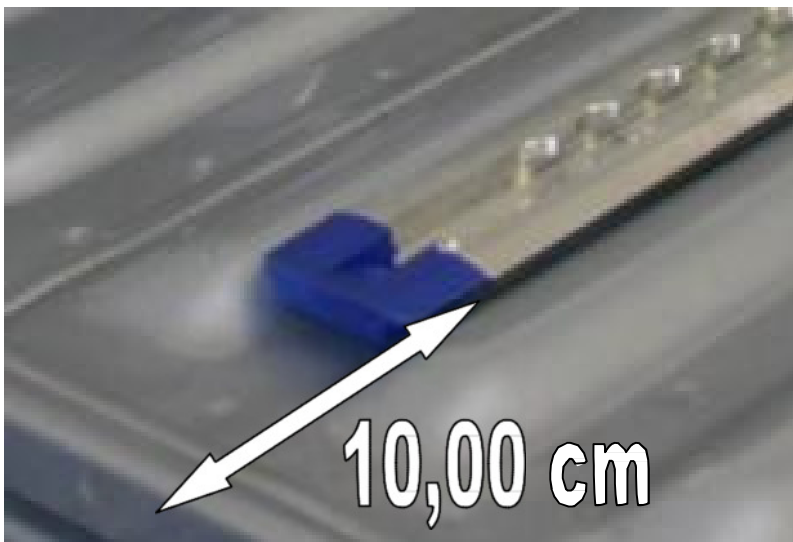
Sur la benne vous pouvez apercevoir les points de soudure d'origine qui assemble la tôle supérieure avec les traverses sous le véhicule

Marquer ces points avec un feutre. Positionner les trous du rail au sol de façon qu'ils soient le plus possible sur les points de soudure d'usine afin d'obtenir la meilleur stabilité possible.

Marquer ensuite les trous de perçage en vérifiant bien qu'aucun point ne diffère vraiment des points de soudure, autrement vous risquer de percer dans les cavités des traverses (pas de vissage possible) ou pas d'assemblage avec la tôle double (stabilité insuffisante). Voir photo „Benne vu du dessous a la page 5



Vers l'avant



Vers l'arrière
Environs 10 cm
du bord de la benne
(sans le capuchon bleu)

Systeme de rails lateraux:

Positionner le system de rail selon le croquis d'encombrement
Tracer les trous de perçage visible des équerres de fixation.

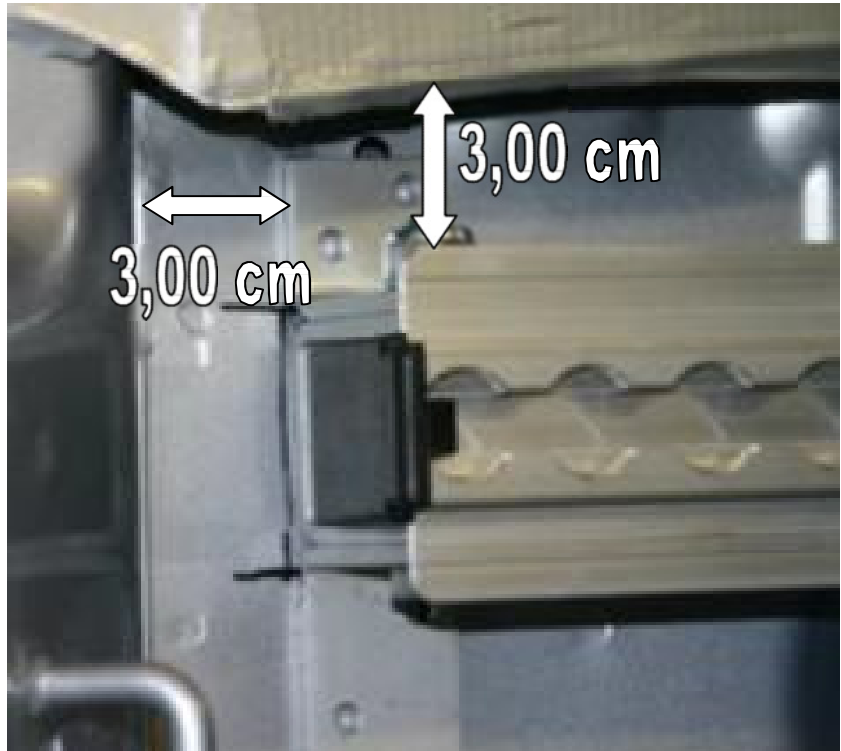
Mitsubishi Double Cab.:

Vers l'arrière

Distance horizontale de
3,00 cm à partir du joint
silicone

Distance verticale de
3,00 cm entre la partie
haute du system de rail
et la partie basse du rebord
de la benne.

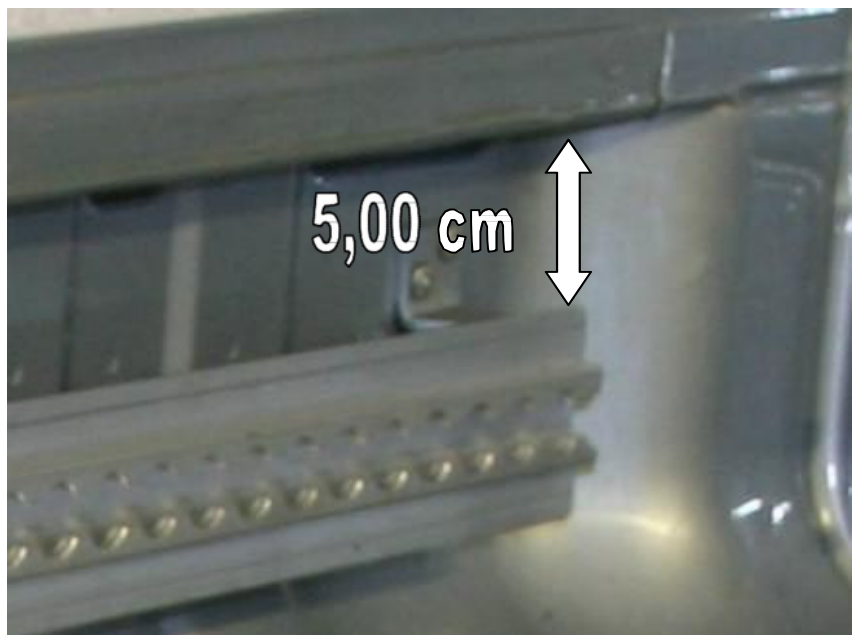
Prendre garde que la
position de ces trous ne
coïncide pas avec les trous
de perçage d'usine.



Vers l'avant

Distance verticale de
5,00 cm entre la partie
haute du system de rail
et la partie basse du rebord
de la benne.

Contrôler le bon
positionnement horizontal
du système de rail.
(à cause des tolérances
possible des véhicules).



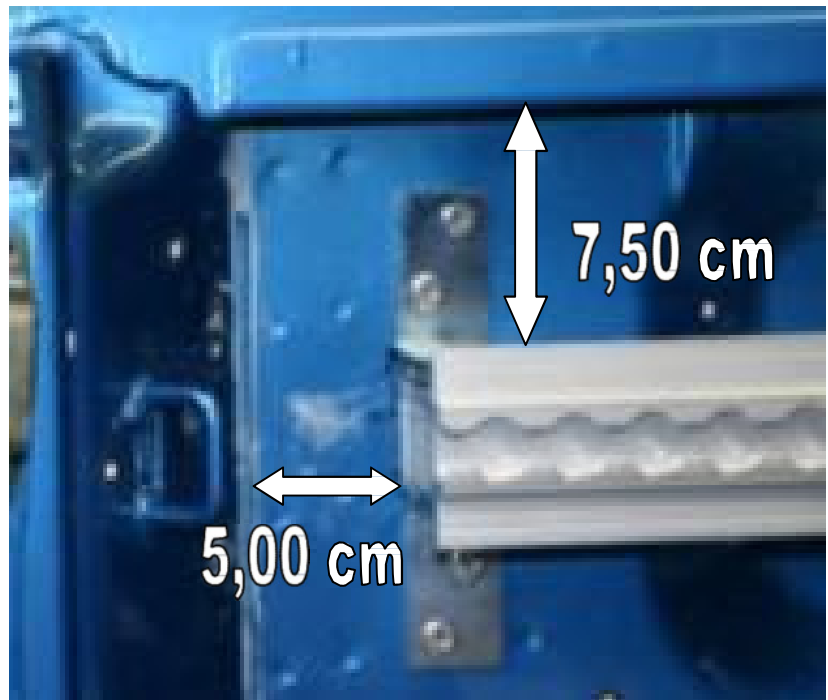
Mitsubishi Club Cab.:

V e rs l'arrière

Distance horizontale de 5,00 cm à partir du joint silicone

Distance verticale de 7,50 cm entre la partie haute du system de rail et la partie basse du rebord de la benne

Contrôler le bon positionnement horizontal Au rebord de la benne. du système de rail. (à cause des tolérances possible des véhicules).



3eme Partie

Perçage et montage

Système de rail au sol:

Percer maintenant les trous marqués
Sur le rail de sol avec le foret de
diamètre 5,5 mm livré.



Système de rails latéraux:

Démonter les feux arrière du véhicule.
Déconnecter le connecteur.



Percer alors suivant le marquage les trous pour le rail latéral.

Utiliser lors du perçage un aspirateur afin d'éviter que les copeaux ne tombe dans les cavités.

Attention!:

Lors du perçage des trous latéraux
veiller à ce que la tôle extérieur
de la benne ne soit pas transpercée.
Pour cela le foret doit être
ajuster à une profondeur max. de
16mm.

Il est recommandé de contrôler après
chaque perçage le bon placement



du rail et des trous afin de réagir et d'éviter un perçage imprécis ou inexacte.

Démonter les équerres de fixation du rail latéral.

Au centre de chaque équerre se trouve 4 autres trous. Appuyer chaque équerre sur les trous déjà existant. Marquer les trous supplémentaire sur la carrosserie et percer les de la même façon.



Système de rail latéral et au sol:

Tous les trous de perçage sont alors à ébavurer, et les copeaux produits sont à éliminer.

Les trous percés et les cavités sont à protéger de la corrosion. Les cavités à l'arrière des trous percés sont à boucher a la cire prévue à cet effet.

Nous conseillons le démontage De l'intérieur de l'aile afin d'éliminer les copeaux de perçage s'y trouvant. L'atelier de montage est responsable des risques éventuel de corrosion ultérieur des trous de perçage



Système de rails latéraux:

Monter ensuite les équerres des rails latéraux avec les rivets livrés à cet effet.

Veiller à ce que les rivets soient fortement serrés, donc pas lâche, dans quel cas la stabilité de tension complète ne serait pas atteinte.



Remonter ensuite le bac de protection dans la benne (si existant)
Le bac de protection ne sera normalement plus démonté.
Pour cette raison il est recommandé de nettoyer auparavant la benne.
Nous préconisons le traitement complet de la benne avec de la cire de protection afin d'éviter les frottements et la corrosion de celle-ci.

Monter les rails de sol à l'aide des vis à tête fraisée, des rondelles et des écrous livrées.
Positionner les capuchons en plastique bleu à l'avant et à l'arrière de chaque rail de sol. Pour cela il est en général nécessaire de retravailler la découpe du bac de benne avec un cutter.

Percer en biais dans la benne, le capuchon bleu à travers le trou prévu à cet effet. Utiliser comme guide pour le perçage le trou du capuchon déjà existant.
Démonter le capuchon, ébavurer le trou et protéger le de la corrosion.
Remonter ensuite le capuchon et le fixer au choix avec une vis à tête fraisée ou avec un rivet

Monter alors le system de rail latéral sur les équerres précédemment fixées
Utiliser pour cela les vis et écrous M10 livrés
A l'arrière du rail la vis est à monter du bas vers le haut et à l'avant du rail du haut vers le bas. Serrer fortement la vis pour que le rail soit solidement bloqué dans l'équerre de fixation.

Tous les systèmes de rail sont à présent bien bloqués.
Remonter les feux arrière du véhicule et contrôler son bon fonctionnement.

Retouche

Traiter toutes la visserie (surtout les écrous sous la benne) les rivets et les équerres de fixation avec de la cire en bombe afin d'éviter à long terme toute corrosion des connections.

Fixer à présent les listeaux de protection en caoutchouc sur les rails de sol.

