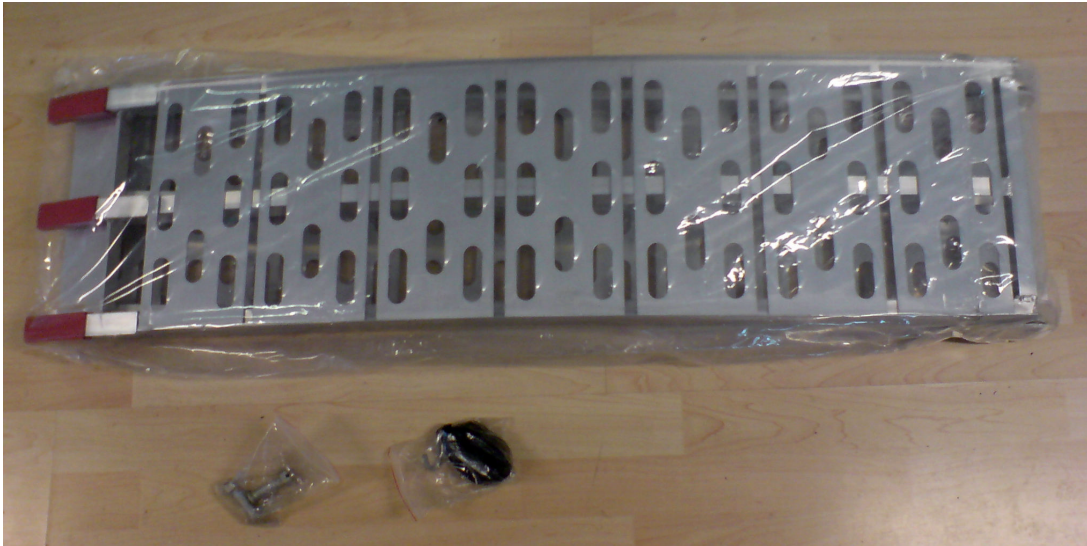
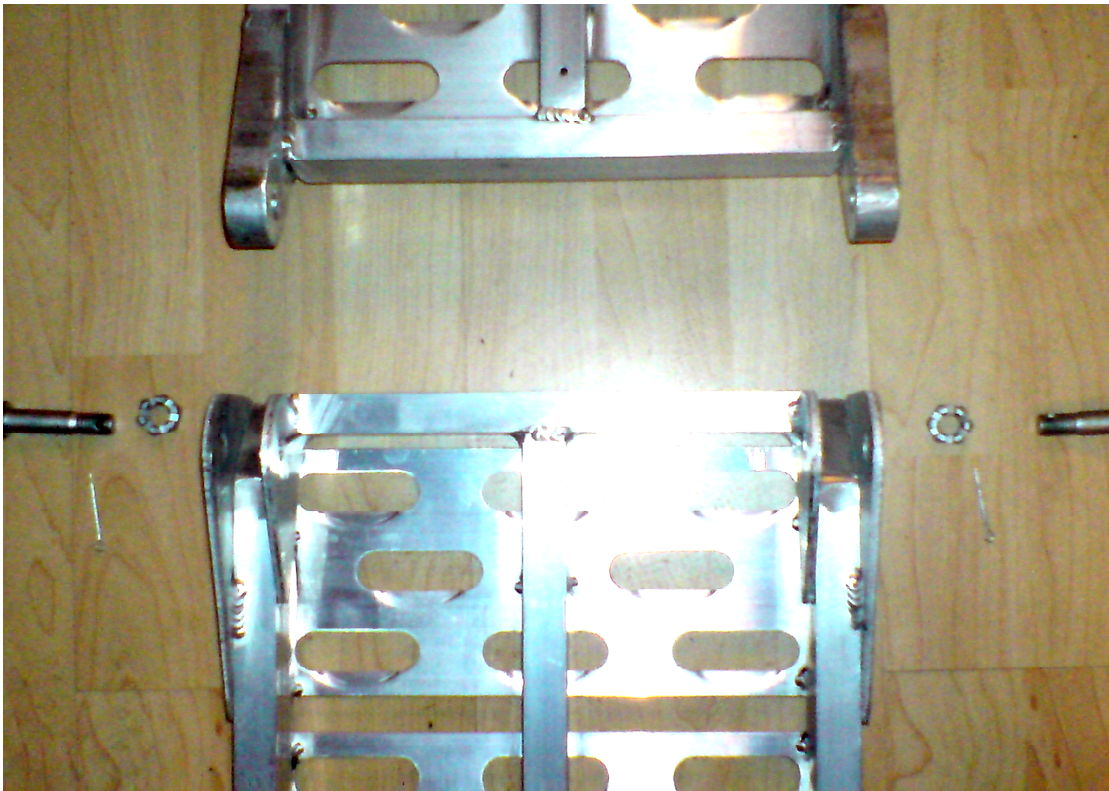
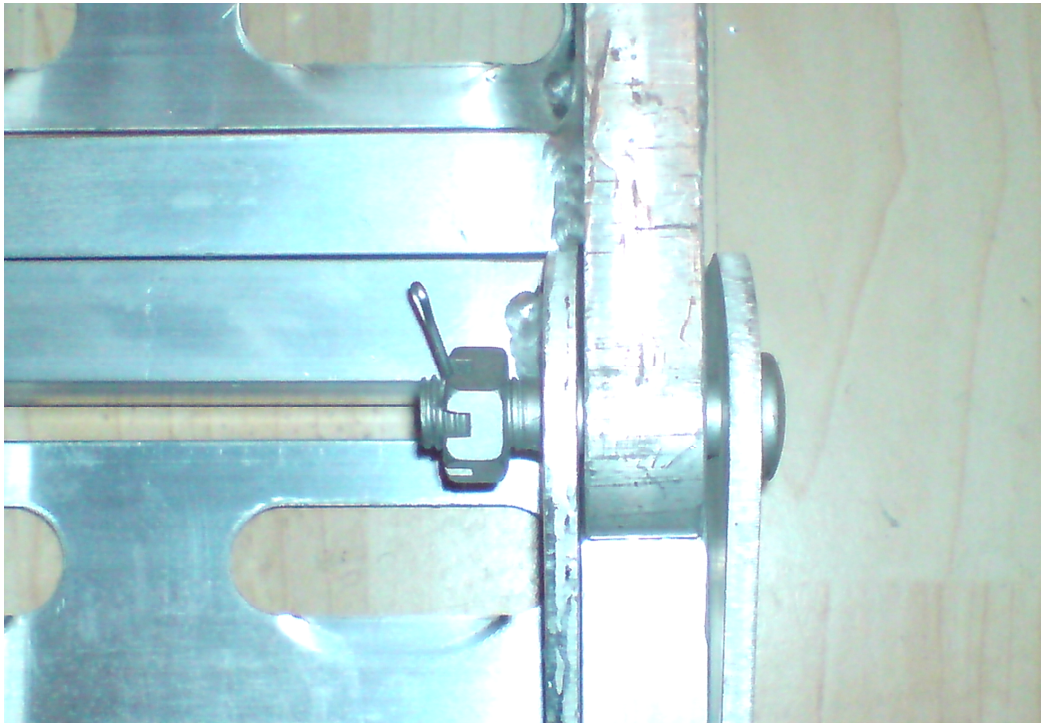


Montageanleitung Klappprampe

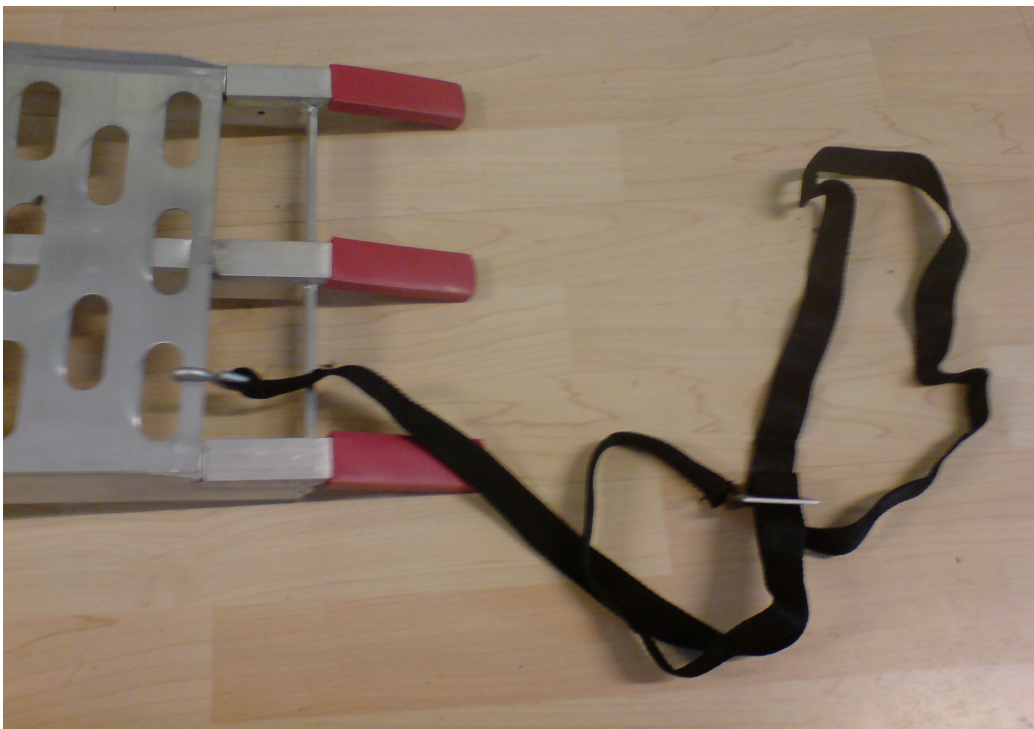


Verpackungsinhalt: 1 x Klappprampe
1 x Sicherungsgurte
2 x Schrauben
2 x Muttern
2 x Sicherungssplinte





Beigelegte Schrauben mit Kopf nach außen montieren und mit der Mutter festziehen. Danach mit Sicherungssplint sichern.



Sicherungsgurt um Heckklappe binden und an der Rampe einhängen. Siehe Bild oben.