

# Anbauanleitung Bakflip

Je nach Modell haben Sie 1 (Doppelkabine) oder 2 (King Cab) Pakete erhalten.

**Installationsvideo unter <http://www.bakflip.eu/de/installationsvideos>**

Inhalt:

- 2x Schienen mit integriertem Wasserablauf
- 6x Klammern zum Befestigen der Schienen
- 2x Wasserablaufschlauch (kürzbar)
- 1x Bakflip Abdeckung
- 2x Rändelschrauben zur Befestigung Bakflip an den Schienen
- 2x Kunststoffschienen (f. Fahrzeuge ohne Ladekantenschutz)
- 1x Gummidichtung\*\* lang
- 3x Gummi kurz



benötigtes Werkzeug:

- 15 er Schlüssel oder Ratsche
- Cuttermesser
- evtl. Zylinderbohrer 19mm

## **Schritt 1:**

Legen Sie die Schiene an die Innenseite der Ladekante\* an, richten Sie die Schiene aus und befestigen Sie diese mit 3 der beiliegenden Klammern.

**Darauf achten dass die Klammern nicht verkanten !!**

Jeweils für rechte u. linke Seite der Ladekante ausführen.

**WICHTIG!!:** Bei Fahrzeugen ohne Ladekantenschutz müssen die beiden Kunststoffleisten an die Innenkante der Ladefläche zwischen Kante und Schiene gelegt werden.

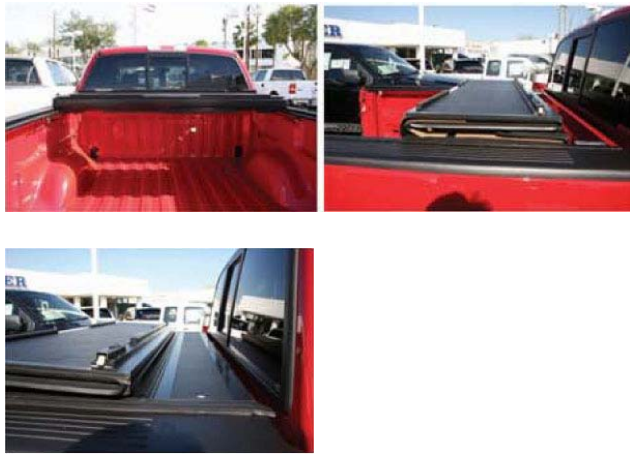
\*\*Kleben Sie die mitgelieferte Gummidichtung auf die Ladeflächenkante am Heck



**\*bei VW Amarok bei Bedarf die Innenkanten umlegen (Kantholz + Gummihammer) so das die Reling sauber aufsitzt. (Vorsichtig!!!! Ohne den Lack zu beschädigen)**

### Schritt 2:

Legen Sie das Bakflip Cover von der Heckseite aus auf die Schienen und richten Sie das Cover aus (komplett aufklappen, um zu sehen ob es gerade läuft. Ansonsten ausrichten). Dabei darauf achten das die Bohrungen zur Befestigung mit der Aufnahme an den Schienen „fluchten“.



### Schritt 3:

Nach dem Ausrichten die beiden Aufnahmen von oben durch das Cover stecken. Dann die Gummischeibe, die Metallscheibe und den Sprengring (in dieser Reihenfolge!!!) von unten über das Gewinde legen und das Cover mit der Aufnahme an den Schienen mit den Rändelmuttern verschrauben.



### Schritt 4:

Schliessen Sie das Cover komplett (Heckklappe muss geschlossen sein!!), um die korrekte Ausrichtung zu überprüfen. Wenn sich das Cover leichtgängig schliessen lässt und der Dichtgummi gerade auf der Heckklappe aufliegt, haben Sie alles richtig gemacht. Wenn nicht, müssen Sie die Schrauben nochmals lösen und das Cover justieren.



### **Schritt 5:**

Zuletzt montieren Sie nun die Wasserablaufschläuche. Je nach Modell haben Sie an der Heckseite der Ladefläche werksseitige Löcher. Durch diese stecken Sie die Schläuche, so dass das Wasser abfließen kann, ohne in Ihre Ladefläche zu gelangen. Die Länge der Schläuche ist dabei individuell kürzbar.



Bei Fahrzeugen mit Laderaumwanne muss an der Stelle an der sich der werksseitige Auslass befindet jeweils mit einem 19mm Zylinderbohrer ein Loch in die Laderaumwanne gebohrt werden.

### **Schritt 6:**

Befestigen Sie die 3 mitgelieferten Gummipuffer nach abziehen des Schutzstreifens für die Klebefläche an dem Segment welches bei komplettem Öffnen des Bakflips an der Wand der Fahrgastzelle lehnt um Beschädigungen zu vermeiden.

Sollten die Arretierstäbe zu lang sein um das Bakflip im geöffneten Zustand zu arretieren, müssen diese etwas gekürzt werden.

Dies ist zu bewerkstelligen indem Sie die Gummikappe am Stab abnehmen und mit einer Metallsäge den Stab wie benötigt kürzen. Anschliessend die Gummikappe wieder aufsetzen.



Beim Schliessen des Bakflip **IMMER** zuerst die Heckklappe schliessen!!!

Wir wünschen viel Spaß mit Ihrer neuen Bakflip Laderaumabdeckung.



Siemensstr. 11  
97437 Hassfurt  
FON: +49 9521 94 30 0  
FAX: +49 9521 94 30 30  
Mail: [info@storkan.de](mailto:info@storkan.de)  
Web: [www.bakflip.eu](http://www.bakflip.eu)

**Offizieller Distributor für Bak Industries**