



- GB Fitting instructions for : Businesshold
 -sidewalls
 -floor
D Einbauanleitung : Cargo System Schienprofil
 -Seitenbordwand
 -Bodenschienen

Teile Nummer : Z4841200 Seitenschienen DC ShortBed
 Z4841210 Bodenschienen DC ShortBed
 Z5241200 Seitenschienen DC LongBed
 Z5241210 Bodenschienen DC LongBed
 Z4841300 Seitenschienen CC
 Z5241310 Bodenschienen CC

Model name	Model year	Body	Model series
L 200	2006 →	DC / CC	

Part Number	Issue	Date	MMD	Page
Z4841200	01	05 – 2006		
Z5241200	01	2009		
Z4841300	01	05 – 2006		
Z4841210	01	05 – 2006		
Z5241210	01	2009		
Z5241310	01	05 – 2006		

Inhalt:

Teil 1 Positionierung der Systemschienen und Markierung der Bohrlöcher bei Montage mit Laderaumschutzwanne Z4809230	Seite 3 bis 5
Teil2 Positionierung der Systemschienen und Markierung der Bohrlöcher bei Montage ohne Laderaumschutzwanne	Seite 6 bis 8
Teil 3 Bohren & Montage	Seite 9 bis 11
Teil 4 Nachbereitung	Seite 11

Technische Angaben

Zugkraft 3,5 kN (350daN)

Voraussetzung zur Montage: Nicht in Verbindung mit Laderaumwannentyp Oberkannte
Die Eignung und Zugkraft der Systemschienen wurden in einem Produkthaftungstest nach DIN 75410 für Zurrpunkte in PKW-Kombi und Mehrzweck-PKW (Stand November 2005) an den Fahrzeugen Mitsubishi L200 DoubleCab und ClubCab ab Baujahr 2006 nachgewiesen.

Lieferumfang

Seitliche Systemschienen:

2 seitliche Systemschienen mit vormontierten Winkeln
32 Nieten (DoubleCab) oder 48 Nieten M10 (ClubCab)
4 Schrauben M10 (DoubleCab) oder 6 Schrauben M10 (ClubCab)
4 Muttern M10 (DoubleCab) oder 6 Muttern M10 (ClubCab)
4 Unterlegscheiben M10 (DoubleCab) oder 6 Unterlegscheiben M10 (ClubCab)

Bodenschienen:

2 Systemschienen
4 blaue Plastikkappen
20 Senkkopfschrauben M5
20 selbstsichernde Muttern M5

zusätzlich benötigt wird:

Bohrmaschine
Stichsäge
Cuttermesser
Sprühwachs & Hohlraumwachs

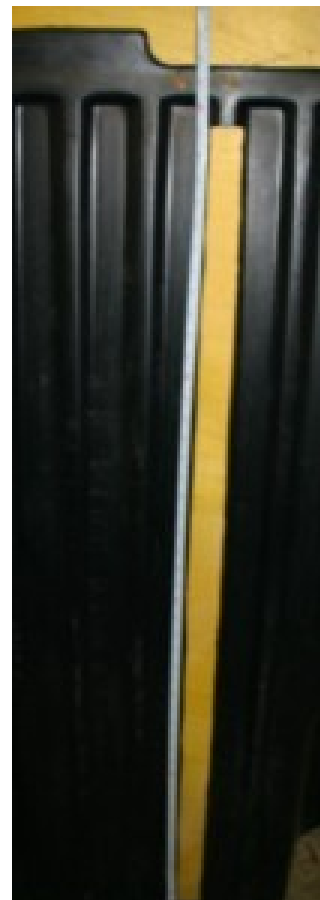
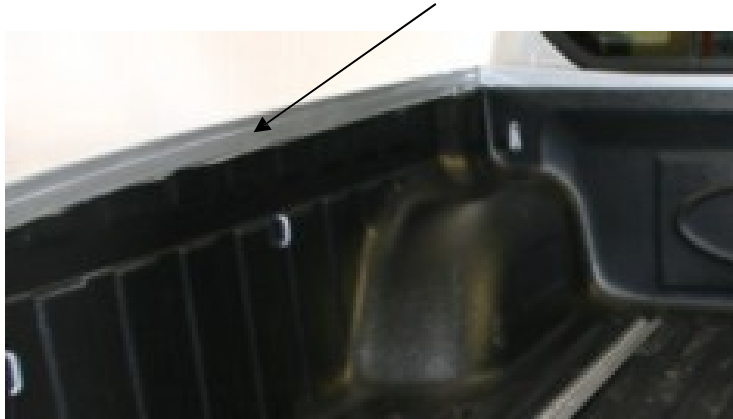
Teil 1

(Positionierung der Schienen und Markierung der Bohrlöcher)

Montage in Kombination mit Laderaumschutzwanne Z4809230

Vorbereitung:

Schützen Sie die Pritschenkanten mit Klebeband. Die Schutzwanne wird während der Montage mehrfach ein und ausgebaut. Hierdurch kann es ansonsten zu Lackschäden kommen.

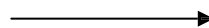


Vorbereitung der Laderaumschutzwanne

Bodenschienen:

(Siehe Sonderteil Kombination Laderaumwanne und Business – Hold – System)

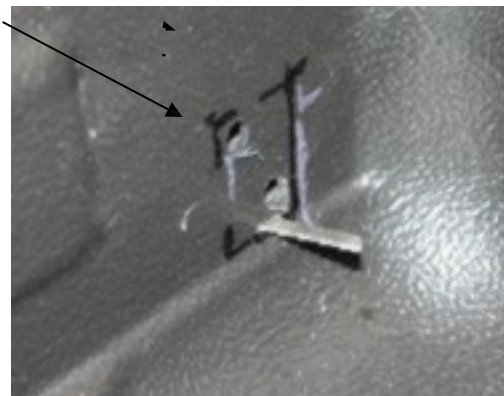
Schneiden Sie mit einer Stichsäge die Aussparungen für die Bodenschienen aus der Laderaumschutzwanne aus. Für die Nacharbeit empfiehlt sich ein Cuttermesser.



Seitliche Sytemschiene:

Schneiden Sie die Aussparungen für die Befestigungswinkel der seitlichen Systemschiene in selber Weise aus.

(bei der Doppelkabine sind 4 Aussparungen auszuschneiden und beim ClubCab 6 Aussparungen)



Setzen Sie die Laderaumschutzwanne in die Ladefläche.
Markieren Sie alle zuvor erstellten Ausschnitte auf dem Fahrzeugblech



Entnehmen Sie die Laderaumschutzwanne aus der Pritsche.

Seitliche Sytemschiene:

Positionieren Sie die seitlichen Sytemschiene entsprechend Ihren Markierungen auf der Pritschenwand. Markieren Sie die sichtbaren Bohrlöcher. Achten Sie darauf, dass sich das markierte Bohrloch nicht mit dem darüber liegenden werksseitigen Loch deckt.



Bodenschiene:

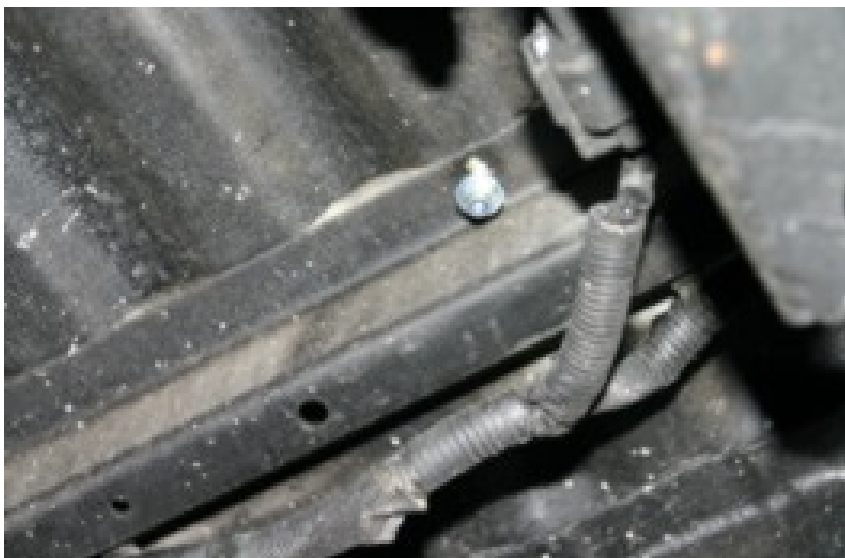
Positionieren Sie grob die Bodenschienen auf Ihre Markierungen in der Ladefläche. Auf einer Seite hat das Profil der Bodenschiene eine längliche Ausfräsung. Diese Ausfräsung muß im Heckbereich sitzen

Wichtig:

Auf der Ladefläche erkennen Sie die werksseitigen Schweißpunkte, welche das obere Blech mit den darunter liegenden Quertraversen verbinden. Markieren Sie sich diese Punkte mit einem Filzstift. Positionieren Sie die Systemschiene so, dass die Löcher der Systemschiene auf den werksseitigen Schweißpunkten liegen. Somit erhalten sie die maximale Stabilität. Markieren Sie nun die Bohrlöcher.



Achten Sie unbedingt darauf dass kein Bohrloch wesentlich von den Schweißpunkten abweicht, da Sie ansonsten in den Hohlraum der Quertraverse bohren (keine Verschraubung möglich) oder nicht das doppelte Blech treffen (unzureichende Stabilität).



Teil 2

(Positionierung der Schienen und Markierung der Bohrlöcher)

Montage ohne Laderaumschutzwanne

Bodenschiene:

Positionieren Sie die Bodenschiene in die 2. Rille ab Radkasten nach innen (siehe Bild).

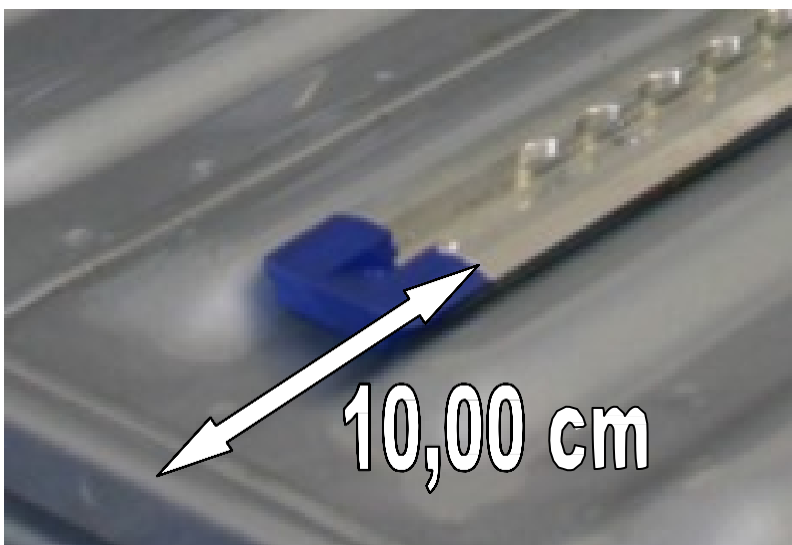
Positionieren Sie die Bodenschiene grob ca. 10 cm ab hinteren Pritschenkante. Auf einer Seite hat das Profil der Bodenschiene eine längliche Ausfräsung. Diese Ausfräsung muß im Heckbereich sitzen

Wichtig:

Auf der Ladefläche erkennen Sie die Schweißpunkte, welche das obere Blech mit den darunter liegenden Quertraversen verbinden. Markieren Sie sich diese Punkte mit einem Filzstift. Positionieren Sie die Löcher der Systemschiene so, dass sie cirka auf den werksseitigen Schweißpunkten sitzen. Somit erhalten sie die maximale Stabilität. Markieren Sie nun die Bohrlöcher. Achten Sie unbedingt darauf dass kein Bohrloch wesentlich von den Schweißpunkten abweicht, da Sie ansonsten in den Hohlraum der Quertraverse bohren (keine Verschraubung möglich) oder nicht das doppelte Blech treffen (unzureichende Stabilität). Siehe Bild „Ladefläche von unten“ auf Seite 5



Frontseite



Heckseite
Ca. 10 cm zur hinteren
Pritschenkante
(ohne blaue Kappe)

Seitliche Zurrschienen:

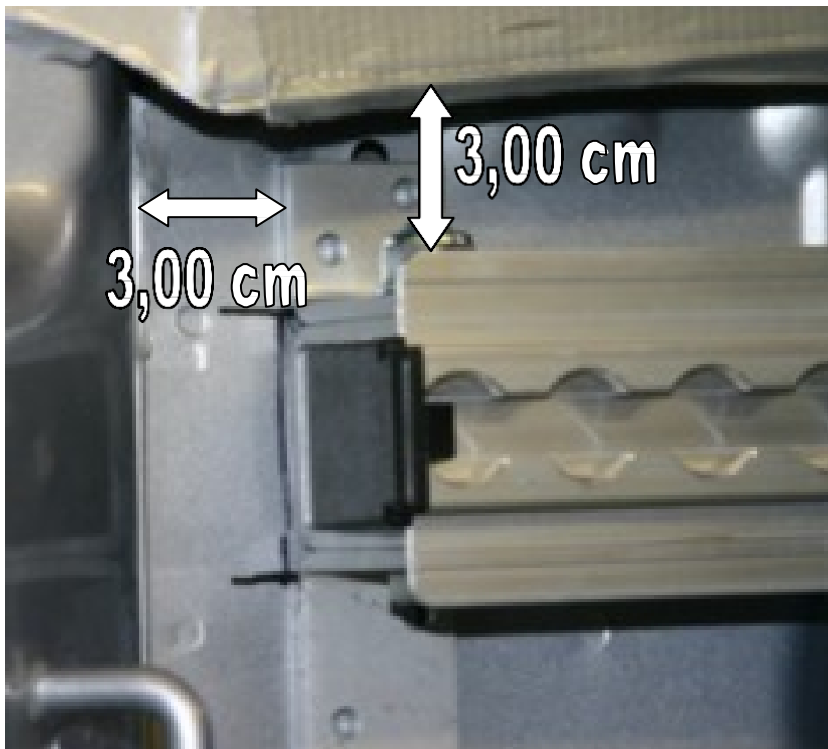
Positionieren Sie die seitlichen Schienen gemäß Maßskizze
Markieren Sie die sichtbaren Löcher der Haltewinkel.

Mitsubishi DoubleCab:

Heckseite waagerechter
Abstand
3,00 cm
ab Silikonnaht

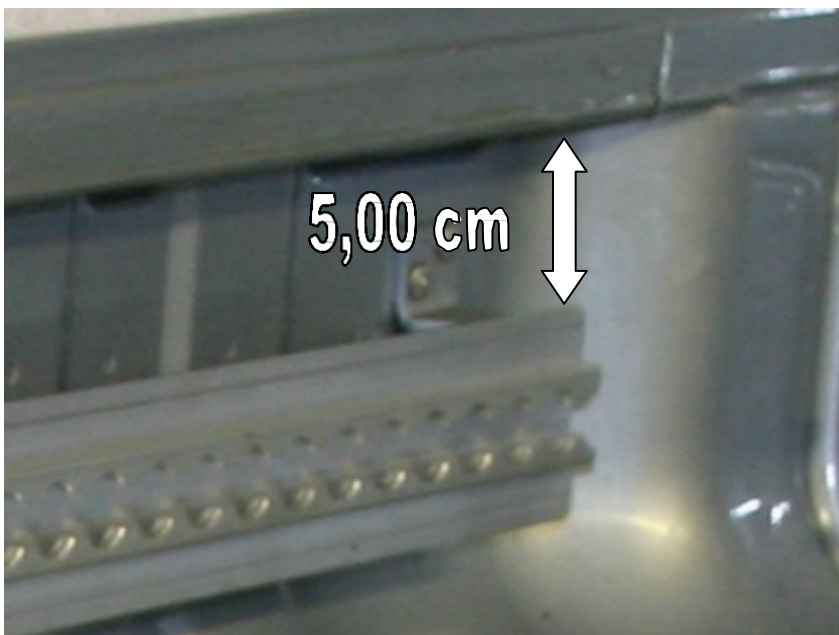
senkrechter Abstand
3,00 cm
hintere, obere Kante der
Zurrschiene bis untere Kante
des Pritschenpfalzes

Achten Sie darauf, dass sich
das markierte Bohrloch nicht
mit dem darüber liegenden
werksseitigen Loch deckt.



Frontseite senkrechter
Abstand
5,00 cm
hintere, obere Kante der
Systemschiene bis untere
Kante der Pritschenpfalz

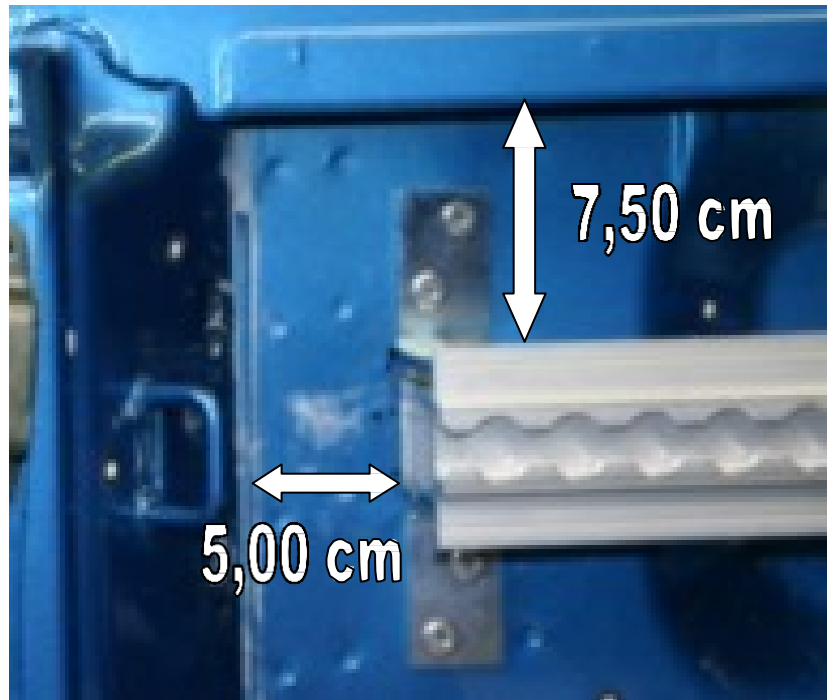
Kontrollieren Sie die
Positionierung der
Systemschienen auf einen
waagerechten Verlauf.
(aufgrund üblicher
Fahrzeugtoleranzen).



Mitsubishi ClubCab:

waagerechter Abstand
5,00 cm
ab Silikonnaht

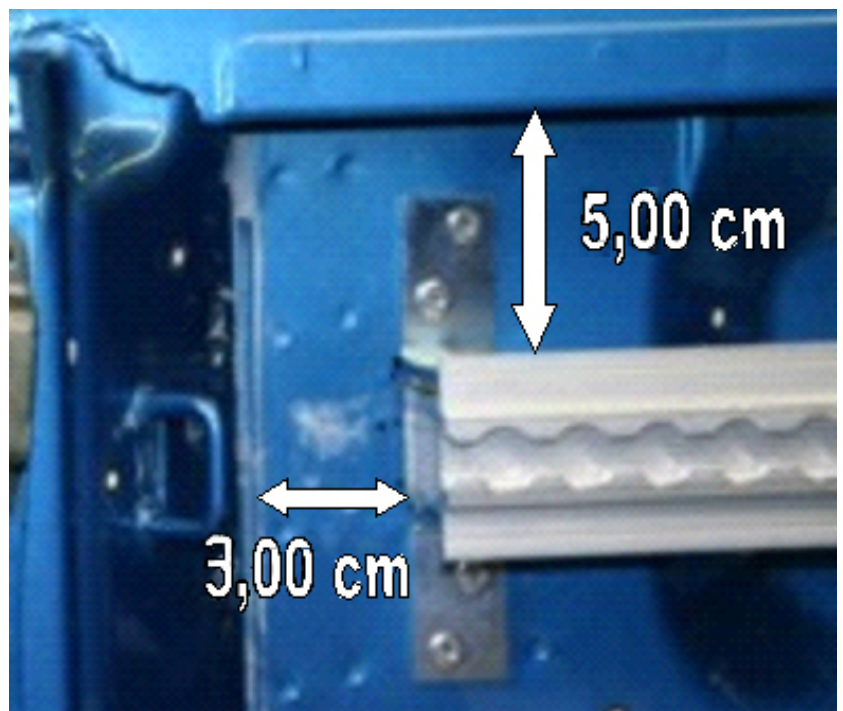
senkrechter Abstand
7,50 cm
obere Kante der Zurrchiene
bis untere Kante der
Pritschenpfalz Parallel zur
Pritschenkante Positionieren.



Mitsubishi Double Cab LONGBED:

waagerechter Abstand
3,00 cm
ab Silikonnaht

senkrechter Abstand
5,00 cm
obere Kante der Zurrchiene
bis untere Kante der
Pritschenpfalz Parallel zur
Pritschenkante Positionieren.



Teil 3

Bohren & Montage

Bodenschiene:

Bohren Sie nun die markierten Bohrlöcher der Bodenschiene mit dem mitgelieferten 5,5 mm Bohrer.



Seitliche Systemschienen:
Demontieren Sie die Rücklichter des Fahrzeug.
Trennen Sie das Verbindungskabel.



Bohren Sie nun die markierten Bohrlöcher für die seitlichen Zurrschienen. Verwenden Sie während des Bohrvorgangs einen Staubsauger um die entstehenden Bohrspäne aus Hohlräumen fern zu halten.

Achtung!:

Beim Bohren der seitlichen Löcher ist darauf zu achten dass das äußere Blech der Pritsche nicht durchstoßen wird. Der Bohrer ist deshalb auf eine maximale Bohrtiefe von 16 mm einzustellen.

Es empfiehlt sich durch anlegen der Zurrschiene etappenweise das Lochbild zu kontrollieren um bei evtl. ungenauen Bohrungen entsprechend zu reagieren.



Demontieren Sie die Haltewinkel von der seitlichen Zurrchiene.
Mittig sind nun an jedem Winkel 4 weitere Löcher zu sehen. Halten Sie jeden Winkel an die bereits vorhandenen Bohrlöcher. Markieren Sie die weiteren Löcher und bohren diese in selber Weise.



Bodenschiene und seitliche Sytemschiene:

Alle Bohrlöcher sind nun zu entgraten und die entstandenen Bohrspäne zu entfernen. Die Bohrlöcher und Hohlräume sind vor Korrosion zu schützen. Hohlräume hinter den Bohrlöchern sind mit Hohlraumwachs zu füllen. Wir empfehlen die Innenkotflügel zu demontieren um die dort befindlichen Bohrspäne zu entfernen. Für eine evtl. spätere Korrosion der Bohrlöcher haftet die montierende KFZ Werkstatt.



Seitliche Sytemschiene:

Montieren Sie nun die Winkel der seitlichen Sytemschiene mit den mit gelieferten Niete. Achten Sie darauf, dass die Niete fest angezogen sind, also nicht locker sind. Andernfalls wird nicht die volle Zugstabilität erreicht.



Setzen Sie nun die Laderaumschutzwanne wieder in die Ladefläche (falls vorhanden). Die Schutzwanne wird im Normalfall jetzt nicht mehr entfernt. Es

empfehlenswert ist deshalb die Ladefläche zuvor zu reinigen. Um eine Korrosion und Scheuerstellen unter der Ladefläche zu vermeiden empfehlen wir die gesamte Ladefläche mit Schutzwachs zu behandeln.

Montieren Sie die Bodenschienen mit Hilfe der mitgelieferten Senkkopfschrauben, Unterlegscheiben und selbstsichernden Muttern.

Positionieren Sie die blauen Endkappen an die Bodenschienen vorn und hinten. Hierzu muss im Regelfall die Aussparung der Laderaumschutzwanne mit einem Cuttermesser noch nachbearbeitet werden. Bohren Sie durch das vorgegebene Loch der Endkappe schräg in die Ladefläche. Nutzen Sie als Führung beim Bohren das vorgegebene Loch der Endkappe.

Entfernen Sie die Endkappe, entgraten das Bohrloch und schützen Sie dieses vor Korrosion. Montieren Sie die Endkappe mit Senkkopfschraube / selbstsichernde Mutter oder wahlweise mit einer Niete.

Montieren Sie nun die seitlichen Systemschienen an den montierten Winkeln. Hierzu verwenden Sie Schrauben und selbstsichernden Muttern M10. Im Heckbereich ist die Schraube von unten nach oben durchzuschieben und im Frontbereich von oben nach unten. Ziehen Sie die Schrauben fest an, so dass die Systemschienen fest im Befestigungswinkel sitzen.

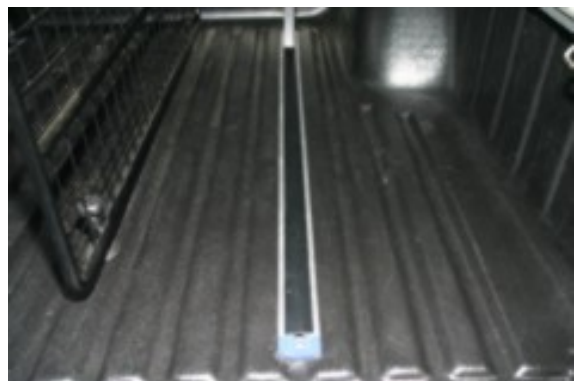
Alle Schienen haben nun einen festen Sitz.

Montieren Sie die Rücklichter des Fahrzeug und kontrollieren Sie die diese auf Funktion.

Nachbereitung

Behandeln Sie alle Schraubverbindungen (insbesondere die Muttern auf der Unterseite der Pritsche), Nietverbindungen und Befestigungswinkel mit Sprühwachs um eine Korrosion der Verbindungselemente langfristig zu vermeiden.

Befestigen Sie nun die Gummischutzleiste über die Bodenschienen.



Sonderteil

ROAD RANGER®

Ausrichtung 1:

Bodenschienen in Laderaumwanne legen und mit Klebeband fixieren

Blaue Endkappen anlegen

17 Rippen zwischen den beiden Schienen

Position 1:

Put floor channel on the ribs of the bedliner with the backside to find the position.

17 ribs are between!

Put the end caps at the end in direction tailgate.



Ausrichtung 2:

Schiene liegt auf 2 hohen Wannensrippen

Position 2:

Channel is lying on the top of two ribs.



Ausrichtung 3:

140 mm ab Ladekante bis Beginn der blauen Endkappen eine Schnittmarkierung kleben.

Position 3:

140 mm from edge of backside bedliner.



Ausrichtung 4:

Endmaß Bugseite festlegen, mit Klebeband das Ende der Verzurrschienen markieren

Position 4:

Please mark the end of the channels on the front side in the liner. Use a sticky tape.



Achtung: Ausrichtung 3 & 4:

Blaue Endkappen aufstecken und Maß von Muster übernehmen!

BEDLINER WITH BUSINESSHOLD TIE-DOWN SYSTEM
LADERAUMWANNE - BUSINESSHOLD

Tabelle 1

ROAD RANGER®

Nutenstein in Hilfswinkel einschrauben, mit Mutter kontern und Schnittlinien auf Laderaumwanne übertragen.
Winkel zeigt immer zur Laderaumwanne-Mitte

*Now you have too bring the slot nut into your support angle and fix it. With an permanent marker please sign the cutting lines for the channels.
The upper angle is showing to the inside of the bedliner!*



Zusatzinformation:

Die Schnittlinien sind versetzt auf den Rippen – das ist so beabsichtigt.

*Information:
The cut is not exact in the middle of the 2 ribs. That is correct.*



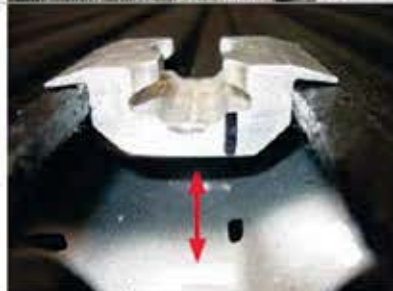
Laderaumwanne ausschneiden
Schnittkanten entgraten

*Cut the plastic with an pneumatic or electric saw
Deflash the cutting*



In den Hohlraum zwischen Laderaumwanne und Ladefläche werden im nächsten Schritt Holzleisten eingefügt.

The distance between channel and Metal box will be covered by a special piece of wood.



Holzleisten unter die Laderaumwanne einschieben und unter Verzurrtschiene vermitteln

Bring the slat (wood) under the Bedliner and find the perfect position under the Aluminium channel.

Holzleisten entsprechend Ablängen!



LADERAUMWANNE – BUSINESSHOLD
BEDLINER WITH BUSINESSHOLD TIE-DOWN SYSTEM

ROAD RANGER®

Verzurrtschiene einsetzen und nach hinten gegen den Ausschnitt drücken.

Bring channel in position on the slat of wood and push it to the frontside cut.

Verzurrtschienen parallel vermitteln und Bohrungen vornehmen, nach jeder Bohrung Schraube zur Justierung einsetzen.
Bohrung Ø 5,5 mm

!! Achtung !!

Bohranschlag verwenden und auf den Tank unter dem Fahrzeug achten!

Bring C-channel parallel in position and drill the several holes. Please use a screw for fixing the channel in position. Driller Ø 5,5 mm

!!Attention!!

Pay attention by drilling with the deepness! The gasoil tank is below!!!



Laderaumwanne aus dem Fahrzeug nehmen
Ladefläche reinigen

Alle Bohrungen mit Grundierung und Hohlraumwachs versiegeln. Laderaumwanne wieder einsetzen.
Bodenschienen mit Holzleisten und Wanne verschrauben.

Before screwing the channel to the truck bed, please remove the liner and clean everything. Use a colour protection against rust by the drilled holes.



LADERAUMWANNE - BUSINESSHOLD
BEDLINER WITH BUSINESSHOLD TIE-DOWN SYSTEM